

460 | DUSK

460 MM DIEP | 1 WASTAFELBLAD | 8 WASTAFELKASTEN



KERAMIEK
610 | 810 | 1010 | 1210 | 1410 MM



HPL / OPBOUW
ZIE HOOFDSTUK 12



WASTAFELBLADEN 460 DUSK

| KERAMIEK ENKELE WASKOM |
|---|
|  |
| breedtematen enkele waskom: 610 810 1010 1210 mm.* |
| dieptemaat: 460 mm. |
| hoogtemaat: 15 mm. |
| kleurmogelijkheden: 112 glanswit |
| vrije muurophanging: nee |

| KERAMIEK DUBBELE WASKOM |
|--|
|  |
| breedtematen dubbele waskom: 1210 1410 mm.* |
| dieptemaat: 460 mm. |
| hoogtemaat: 15 mm. |
| kleurmogelijkheden: 112 glanswit |
| vrije muurophanging: nee |

* keramische wastafelbladen zijn onderhevig aan maattoleranties
reclamaties betreffende maattoleranties worden niet in behandeling genomen

WASTAFELKASTEN 460 DUSK

| | | | | | | |
|-------------------|-------------------|-------------------|-------------------|-------------------|-------------------|-------------------|
| hoogte: 280 MM | hoogte: 450 MM | hoogte: 560 MM | hoogte: 560 MM | hoogte: 650 MM | hoogte: 650 MM | hoogte: 560 MM |
|-------------------|-------------------|-------------------|-------------------|-------------------|-------------------|-------------------|

| | |
|---|--|
| dieptemaat wastafelkast: 450 mm. | |
| kleurmogelijkheden | prijsgroep 1: decor kleuren prijsgroep 2: specials kleuren en ribbelfronten |

LADEFRONT 460 DUSK

| | |
|---|--|
|  |  |
| opliggend bestelnummer met WK | tussenliggend bestelnummer met WKT |

GREEPMOGELIJKHEDEN 460 DUSK

| | | |
|---|---|--|
|  |  |  |
| type C greeplijst in kleur | type D voorzien van greep | type F tipmatic push to open |

SPO SPIEGEL SET



- 5 mogelijke breedtematen: 610 - 810 - 1010 - 1210 - 1410 mm
- wastafelblad keramiek (112 glanswit) - 1 kraangat (2x vanaf 1210 mm)
- wastafelblad met 1 waskom (2x vanaf 1210 mm)
- wastafelkast opliggend type C met 2 luxe laden
- wastafelkast mogelijk met symmetrische of asymmetrische laden
- SPO spiegel inclusief 745 LED opbouwlamp (2x vanaf 1210 mm)

afmetingen wastafel: 15h x 460d
afmetingen wastafelkast: 560h x 450d
afmetingen spiegel: 700h x 35d

*** symmetrisch of asymmetrisch, kies in onderstaande tabel het juiste bestelnummer**

| BREEDTE | BESTELNUMMER | | OMSCHRIJVING | PG1 | PG2 |
|---------|----------------------------|----------------------------|---|------|------|
| | SYMMETRISCH | ASYMMETRISCH | | | |
| 610 MM | DK600SPO-M DK600SPO-A | DK605SPO-M DK605SPO-A | SPO set 610 mm in decor kleuren SPO set 610 mm in specials kleuren | 1608 | 1719 |
| 810 MM | DK800SPO-M DK800SPO-A | DK805SPO-M DK805SPO-A | SPO set 810 mm in decor kleuren SPO set 810 mm in specials kleuren | 1765 | 1892 |
| 1010 MM | DK1000SPO-M DK1000SPO-A | DK1005SPO-M DK1005SPO-A | SPO set 1010 mm in decor kleuren SPO set 1010 mm in specials kleuren | 1990 | 2134 |
| 1210 MM | DK1200SPO-M DK1200SPO-A | DK1205SPO-M DK1205SPO-A | SPO set 1210 mm in decor kleuren SPO set 1210 mm in specials kleuren | 2489 | 2650 |
| 1410 MM | DK1400SPO-M DK1400SPO-A | DK1405SPO-M DK1405SPO-A | SPO set 1410 mm in decor kleuren SPO set 1410 mm in specials kleuren | 2663 | 2841 |

SSKO SPIEGELKAST SET



- 5 mogelijke breedtematen: 610 - 810 - 1010 - 1210 - 1410 mm
- wastafelblad keramiek (112 glanswit) - 1 kraangat (2x vanaf 1210 mm)
- wastafelblad met 1 waskom (2x vanaf 1210 mm)
- wastafelkast opliggend type C met 2 luxe laden
- wastafelkast mogelijk met symmetrische of asymmetrische laden
- SSKO type A spiegelkast inclusief contactdoos 762 (niet gemonteerd)
- voorzien van 745 LED opbouwlamp (2x bij 1210 mm)

afmetingen wastafel: 15h x 460d
afmetingen wastafelkast: 560h x 450d
afmetingen spiegelkast: 653h x 120d

*** symmetrisch of asymmetrisch, kies in onderstaande tabel het juiste bestelnummer**

| BREEDTE | BESTELNUMMER | | OMSCHRIJVING | PG1 | PG2 |
|---------|------------------------------|------------------------------|---|------|------|
| | SYMMETRISCH | ASYMMETRISCH | | | |
| 610 MM | DK600SSKO-M DK600SSKO-A | DK605SSKO-M DK605SSKO-A | SSKO set 610 mm in decor kleuren SSKO set 610 mm in specials kleuren | 2088 | 2267 |
| 810 MM | DK800SSKO-M DK800SSKO-A | DK805SSKO-M DK805SSKO-A | SSKO set 810 mm in decor kleuren SSKO set 810 mm in specials kleuren | 2273 | 2492 |
| 1010 MM | DK1000SSKO-M DK1000SSKO-A | DK1005SSKO-M DK1005SSKO-A | SSKO set 1010 mm in decor kleuren SSKO set 1010 mm in specials kleuren | 2612 | 2819 |
| 1210 MM | DK1200SSKO-M DK1200SSKO-A | DK1205SSKO-M DK1205SSKO-A | SSKO set 1210 mm in decor kleuren SSKO set 1210 mm in specials kleuren | 3166 | 3425 |
| 1410 MM | DK1400SSKO-M DK1400SSKO-A | DK1405SSKO-M DK1405SSKO-A | SSKO set 1410 mm in decor kleuren SSKO set 1410 mm in specials kleuren | 3366 | 3646 |



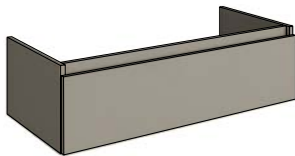
DUSK KERAMIEK



- wastafelblad keramiek
- glanswit (112)
- afvoerplug niet afsluitbaar (zie H.17 pagina 09, 10 & 11)
- vrije muurophanging niet mogelijk

| BREEDTE | BESTELNUMMER | OMSCHRIJVING | AFMETINGEN | PG1 | PG2 |
|---------|--------------------|------------------------------|----------------------------------|------------|-----|
| 610 MM | WM 600 DK0 | zonder kraangat | wastafelblad: 15h x 460d x 610b | 347 | |
| | WM 600 DK1 | 1 kraangat | waskom: 100h x 265d x 440b | 347 | |
| 810 MM | WM 800 DK0 | zonder kraangat | wastafelblad: 15h x 460d x 810b | 412 | |
| | WM 800 DK1 | 1 kraangat | waskom: 100h x 265d x 630b | 412 | |
| 1010 MM | WM 1000 DK0 | zonder kraangat | wastafelblad: 15h x 460d x 1010b | 539 | |
| | WM 1000 DK1 | 1 kraangat | waskom: 100h x 265d x 830b | 539 | |
| | WM 1000 DK2 | 2 kraangaten (h.o.h. 500 mm) | | 539 | |
| 1210 MM | WM 1200 DK0 | zonder kraangat | wastafelblad: 15h x 460d x 1210b | 773 | |
| | WM 1200 DK2 | 2 kraangaten (h.o.h. 590 mm) | waskom: 100h x 265d x 1030b | 773 | |

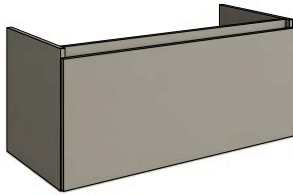
WASTAFELKAST 280 MM HOOG



- 1 luxe lade (lade indeling zie H.17 pagina 04 & 05)
- incl. Viega meubelsifon
- ophliggend of tussenliggend
- greep type C, D of F
- lade voorzien van bodemuitsparing t.b.v. sifon

| BREEDTE | BESTELNUMMER | | OMSCHRIJVING | AFMETINGEN | PG1 | PG2 |
|---------|---------------------|----------------------|---|----------------------------|------------|------------|
| | OPLIGGEND | TUSSENLIIGGEND | | | | |
| 600 MM | WK 625 DK-C | WKT 625 DK-C | greeplijst in kleur opbouw/opleg greep push-to-open | 280h x 450d x 600b | 656 | 714 |
| | WK 625 DK-D | WKT 625 DK-D | | | 656 | 714 |
| | WK 625 DK-F | WKT 625 DK-F | | | 735 | 796 |
| 800 MM | WK 825 DK-C | WKT 825 DK-C | greeplijst in kleur opbouw/opleg greep push-to-open | 280h x 450d x 800b | 683 | 752 |
| | WK 825 DK-D | WKT 825 DK-D | | | 683 | 752 |
| | WK 825 DK-F | WKT 825 DK-F | | | 760 | 831 |
| 1000 MM | WK 1025 DK-C | WKT 1025 DK-C | greeplijst in kleur opbouw/opleg greep push-to-open | 280h x 450d x 1000b | 742 | 822 |
| | WK 1025 DK-D | WKT 1025 DK-D | | | 742 | 822 |
| | WK 1025 DK-F | WKT 1025 DK-F | | | 820 | 901 |
| 1200 MM | WK 1225 DK-C | WKT 1225 DK-C | greeplijst in kleur opbouw/opleg greep push-to-open | 280h x 450d x 1200b | 793 | 883 |
| | WK 1225 DK-D | WKT 1225 DK-D | | | 793 | 883 |
| | WK 1225 DK-F | WKT 1225 DK-F | | | 873 | 963 |

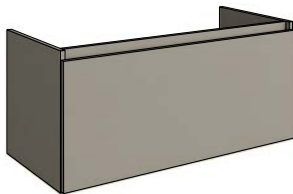
WASTAFELKAST 450 MM HOOG + BINNENLADE



- 1 luxe lade met verborgen binnenlade (lade indeling zie H.17 pagina 04 & 05)
- incl. Viega meubelsifon
- opliggend of tussenliggend
- greep type C, D of F

| BREEDTE | BESTELNUMMER | | OMSCHRIJVING | AFMETINGEN | PG1 | PG2 |
|---------|--------------|---------------|---|----------------------------|------|------|
| | OPLIGGEND | TUSSENLIKKEND | | | | |
| 600 MM | WK 602 DK-C | WKT 602 DK-C | greeplijst in kleur opbouw/opleg greep push-to-open | 450h x 450d x 600b | 870 | 969 |
| | WK 602 DK-D | WKT 602 DK-D | | | 870 | 969 |
| | WK 602 DK-F | WKT 602 DK-F | | | 949 | 1048 |
| 800 MM | WK 802 DK-C | WKT 802 DK-C | greeplijst in kleur opbouw/opleg greep push-to-open | 450h x 450d x 800b | 929 | 1046 |
| | WK 802 DK-D | WKT 802 DK-D | | | 929 | 1046 |
| | WK 802 DK-F | WKT 802 DK-F | | | 1008 | 1125 |
| 1000 MM | WK 1002 DK-C | WKT 1002 DK-C | greeplijst in kleur opbouw/opleg greep push-to-open | 450h x 450d x 1000b | 950 | 1084 |
| | WK 1002 DK-D | WKT 1002 DK-D | | | 950 | 1084 |
| | WK 1002 DK-F | WKT 1002 DK-F | | | 1029 | 1163 |
| 1200 MM | WK 1202 DK-C | WKT 1202 DK-C | greeplijst in kleur opbouw/opleg greep push-to-open | 450h x 450d x 1200b | 1095 | 1246 |
| | WK 1202 DK-D | WKT 1202 DK-D | | | 1095 | 1246 |
| | WK 1202 DK-F | WKT 1202 DK-F | | | 1175 | 1326 |

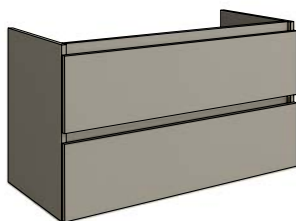
WASTAFELKAST 450 MM HOOG - ZONDER BINNENLADE



- 1 luxe lade (lade indeling zie H.17 pagina 04 & 05)
- incl. Viega meubelsifon
- opliggend of tussenliggend
- greep type C, D of F

| BREEDTE | BESTELNUMMER | | OMSCHRIJVING | AFMETINGEN | PG1 | PG2 |
|---------|--------------|---------------|---|----------------------------|-----|------|
| | OPLIGGEND | TUSSENLIKKEND | | | | |
| 600 MM | WK 607 DK-C | WKT 607 DK-C | greeplijst in kleur opbouw/opleg greep push-to-open | 450h x 450d x 600b | 695 | 786 |
| | WK 607 DK-D | WKT 607 DK-D | | | 695 | 786 |
| | WK 607 DK-F | WKT 607 DK-F | | | 774 | 866 |
| 800 MM | WK 807 DK-C | WKT 807 DK-C | greeplijst in kleur opbouw/opleg greep push-to-open | 450h x 450d x 800b | 735 | 842 |
| | WK 807 DK-D | WKT 807 DK-D | | | 735 | 842 |
| | WK 807 DK-F | WKT 807 DK-F | | | 814 | 921 |
| 1000 MM | WK 1007 DK-C | WKT 1007 DK-C | greeplijst in kleur opbouw/opleg greep push-to-open | 450h x 450d x 1000b | 757 | 895 |
| | WK 1007 DK-D | WKT 1007 DK-D | | | 757 | 895 |
| | WK 1007 DK-F | WKT 1007 DK-F | | | 836 | 974 |
| 1200 MM | WK 1207 DK-C | WKT 1207 DK-C | greeplijst in kleur opbouw/opleg greep push-to-open | 450h x 450d x 1200b | 797 | 933 |
| | WK 1207 DK-D | WKT 1207 DK-D | | | 797 | 933 |
| | WK 1207 DK-F | WKT 1207 DK-F | | | 876 | 1012 |

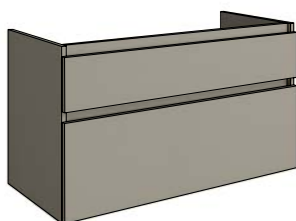
WASTAFELKAST 560 MM HOOG - SYMMETRISCH



- 2 luxe laden symmetrisch (lade indeling zie H.17 pagina 04 & 05)
- incl. Viega meubelsifon
- opliggend of tussenliggend
- greep type C, D of F
- bovenste lade achterwand incl. inzetstuk t.b.v. sifon

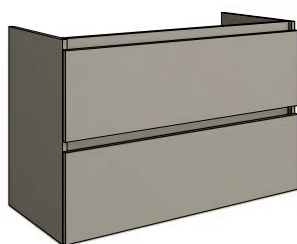
| BREEDTE | BESTELNUMMER | | OMSCHRIJVING | AFMETINGEN | PG1 | PG2 |
|---------|--------------|---------------|---|----------------------------|------|------|
| | OPLIGGEND | TUSSENLIJGEND | | | | |
| 600 MM | WK 600 DK-C | WKT 600 DK-C | greeplijst in kleur opbouw/opleg greep push-to-open | 560h x 450d x 600b | 890 | 1001 |
| | WK 600 DK-D | WKT 600 DK-D | | | 890 | 1001 |
| | WK 600 DK-F | WKT 600 DK-F | | | 1048 | 1158 |
| 800 MM | WK 800 DK-C | WKT 800 DK-C | greeplijst in kleur opbouw/opleg greep push-to-open | 560h x 450d x 800b | 955 | 1082 |
| | WK 800 DK-D | WKT 800 DK-D | | | 955 | 1082 |
| | WK 800 DK-F | WKT 800 DK-F | | | 1111 | 1238 |
| 1000 MM | WK 1000 DK-C | WKT 1000 DK-C | greeplijst in kleur opbouw/opleg greep push-to-open | 560h x 450d x 1000b | 1016 | 1160 |
| | WK 1000 DK-D | WKT 1000 DK-D | | | 1016 | 1160 |
| | WK 1000 DK-F | WKT 1000 DK-F | | | 1173 | 1318 |
| 1200 MM | WK 1200 DK-C | WKT 1200 DK-C | greeplijst in kleur opbouw/opleg greep push-to-open | 560h x 450d x 1200b | 1114 | 1275 |
| | WK 1200 DK-D | WKT 1200 DK-D | | | 1114 | 1275 |
| | WK 1200 DK-F | WKT 1200 DK-F | | | 1272 | 1433 |

WASTAFELKAST 560 MM HOOG - ASYMMETRISCH



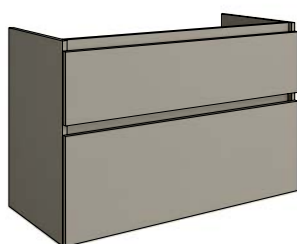
- 2 luxe laden asymmetrisch (lade indeling zie H.17 pagina 04 & 05)
- incl. Viega meubelsifon
- opliggend of tussenliggend
- greep type C, D of F
- ladehoogte type C - boven: 175mm / onder: 315mm
- ladehoogte type D/F - boven: 205mm / onder: 343mm
- bovenste lade voorzien van bodemuitsparing t.b.v. sifon

| BREEDTE | BESTELNUMMER | | OMSCHRIJVING | AFMETINGEN | PG1 | PG2 |
|---------|--------------|---------------|---|----------------------------|------|------|
| | OPLIGGEND | TUSSENLIJGEND | | | | |
| 600 MM | WK 605 DK-C | WKT 605 DK-C | greeplijst in kleur opbouw/opleg greep push-to-open | 560h x 450d x 600b | 890 | 1001 |
| | WK 605 DK-D | WKT 605 DK-D | | | 890 | 1001 |
| | WK 605 DK-F | WKT 605 DK-F | | | 1048 | 1158 |
| 800 MM | WK 805 DK-C | WKT 805 DK-C | greeplijst in kleur opbouw/opleg greep push-to-open | 560h x 450d x 800b | 955 | 1082 |
| | WK 805 DK-D | WKT 805 DK-D | | | 955 | 1082 |
| | WK 805 DK-F | WKT 805 DK-F | | | 1111 | 1238 |
| 1000 MM | WK 1005 DK-C | WKT 1005 DK-C | greeplijst in kleur opbouw/opleg greep push-to-open | 560h x 450d x 1000b | 1016 | 1160 |
| | WK 1005 DK-D | WKT 1005 DK-D | | | 1016 | 1160 |
| | WK 1005 DK-F | WKT 1005 DK-F | | | 1173 | 1318 |
| 1200 MM | WK 1205 DK-C | WKT 1205 DK-C | greeplijst in kleur opbouw/opleg greep push-to-open | 560h x 450d x 1200b | 1114 | 1275 |
| | WK 1205 DK-D | WKT 1205 DK-D | | | 1114 | 1275 |
| | WK 1205 DK-F | WKT 1205 DK-F | | | 1272 | 1433 |

WASTAFELKAST 650 MM HOOG - SYMMETRISCH

- 2 luxe laden symmetrisch (lade indeling zie H.17 pagina 04 & 05)
- incl. Viega meubelsifon
- opliggend of tussenliggend
- greep type C, D of F
- bovenste lade achterwand incl. inzetstuk t.b.v. sifon

| BREEDTE | BESTELNUMMER | | OMSCHRIJVING | AFMETINGEN | PG1 | PG2 |
|---------|--------------|---------------|---|----------------------------|------|------|
| | OPLIGGEND | TUSSENLIKKEND | | | | |
| 600 MM | WK 665 DK-C | WKT 665 DK-C | greeplijst in kleur opbouw/opleg greep push-to-open | 650h x 450d x 600b | 929 | 1054 |
| | WK 665 DK-D | WKT 665 DK-D | | | 929 | 1054 |
| | WK 665 DK-F | WKT 665 DK-F | | | 1086 | 1212 |
| 800 MM | WK 865 DK-C | WKT 865 DK-C | greeplijst in kleur opbouw/opleg greep push-to-open | 650h x 450d x 800b | 998 | 1143 |
| | WK 865 DK-D | WKT 865 DK-D | | | 998 | 1143 |
| | WK 865 DK-F | WKT 865 DK-F | | | 1155 | 1300 |
| 1000 MM | WK 1065 DK-C | WKT 1065 DK-C | greeplijst in kleur opbouw/opleg greep push-to-open | 650h x 450d x 1000b | 1070 | 1233 |
| | WK 1065 DK-D | WKT 1065 DK-D | | | 1070 | 1233 |
| | WK 1065 DK-F | WKT 1065 DK-F | | | 1227 | 1391 |
| 1200 MM | WK 1265 DK-C | WKT 1265 DK-C | greeplijst in kleur opbouw/opleg greep push-to-open | 650h x 450d x 1200b | 1173 | 1357 |
| | WK 1265 DK-D | WKT 1265 DK-D | | | 1173 | 1357 |
| | WK 1265 DK-F | WKT 1265 DK-F | | | 1330 | 1514 |

WASTAFELKAST 650 MM HOOG - ASYMMETRISCH

- 2 luxe laden asymmetrisch (lade indeling zie H.17 pagina 04 & 05)
- incl. Viega meubelsifon
- opliggend of tussenliggend
- greep type C, D of F
- ladehoogte type C - boven: 234mm / onder: 345mm
- ladehoogte type D/F - boven: 260mm / onder: 377mm
- bovenste lade achterwand incl. inzetstuk t.b.v. sifon

| BREEDTE | BESTELNUMMER | | OMSCHRIJVING | AFMETINGEN | PG1 | PG2 |
|---------|--------------|---------------|---|----------------------------|------|------|
| | OPLIGGEND | TUSSENLIKKEND | | | | |
| 600 MM | WK 666 DK-C | WKT 666 DK-C | greeplijst in kleur opbouw/opleg greep push-to-open | 650h x 450d x 600b | 929 | 1054 |
| | WK 666 DK-D | WKT 666 DK-D | | | 929 | 1054 |
| | WK 666 DK-F | WKT 666 DK-F | | | 1086 | 1212 |
| 800 MM | WK 866 DK-C | WKT 866 DK-C | greeplijst in kleur opbouw/opleg greep push-to-open | 650h x 450d x 800b | 998 | 1143 |
| | WK 866 DK-D | WKT 866 DK-D | | | 998 | 1143 |
| | WK 866 DK-F | WKT 866 DK-F | | | 1155 | 1300 |
| 1000 MM | WK 1066 DK-C | WKT 1066 DK-C | greeplijst in kleur opbouw/opleg greep push-to-open | 650h x 450d x 1000b | 1070 | 1233 |
| | WK 1066 DK-D | WKT 1066 DK-D | | | 1070 | 1233 |
| | WK 1066 DK-F | WKT 1066 DK-F | | | 1227 | 1391 |
| 1200 MM | WK 1266 DK-C | WKT 1266 DK-C | greeplijst in kleur opbouw/opleg greep push-to-open | 650h x 450d x 1200b | 1173 | 1357 |
| | WK 1266 DK-D | WKT 1266 DK-D | | | 1173 | 1357 |
| | WK 1266 DK-F | WKT 1266 DK-F | | | 1330 | 1514 |

WASTAFELKAST 560 MM HOOG - SYMMETRISCH - GECENTREERDE AFVOERUITSPARING

- 4 luxe laden symmetrisch (lade indeling zie H.17 pagina 04 & 05)
- gecentreerde afvoeruitsparing
- incl. Viega meubelsifon
- **t.b.v. de 1210 mm wastafelbladen met 1 waskom**
- opliggend of tussenliggend
- greep type C, D of F

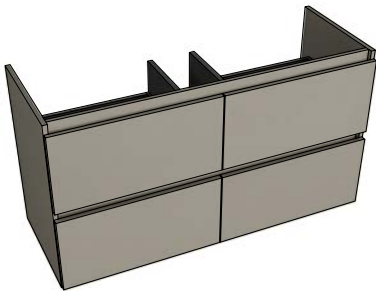
| BREEDTE | BESTELNUMMER | | OMSCHRIJVING | AFMETINGEN | PG1 | PG2 |
|---------|---------------------|----------------------|---------------------|----------------------------|-------------|-------------|
| | OPLIGGEND | TUSSENLIIGGEND | | | | |
| 1200 MM | WK 1214 DK-C | WKT 1214 DK-C | greeplijst in kleur | 560h x 450d x 1200b | 1524 | 1685 |
| | WK 1214 DK-D | WKT 1214 DK-D | opbouw/opleg greep | | 1524 | 1685 |
| | WK 1214 DK-F | WKT 1214 DK-F | push-to-open | | 1839 | 2000 |

WASTAFELKAST 560 MM HOOG - ASYMMETRISCH - GECENTREERDE AFVOERUITSPARING

- 4 luxe laden asymmetrisch (lade indeling zie H.17 pagina 04 & 05)
- gecentreerde afvoeruitsparing
- incl. Viega meubelsifon
- **t.b.v. de 1210 mm wastafelbladen met 1 waskom**
- opliggend of tussenliggend
- greep type C, D of F
- ladehoogte type C - boven: 175mm / onder: 315mm
- ladehoogte type D/F - boven: 205mm / onder: 343mm

| BREEDTE | BESTELNUMMER | | OMSCHRIJVING | AFMETINGEN | PG1 | PG2 |
|---------|---------------------|----------------------|---------------------|----------------------------|-------------|-------------|
| | OPLIGGEND | TUSSENLIIGGEND | | | | |
| 1200 MM | WK 1215 DK-C | WKT 1215 DK-C | greeplijst in kleur | 560h x 450d x 1200b | 1524 | 1685 |
| | WK 1215 DK-D | WKT 1215 DK-D | opbouw/opleg greep | | 1524 | 1685 |
| | WK 1215 DK-F | WKT 1215 DK-F | push-to-open | | 1839 | 2000 |

WASTAFELKAST 650 MM HOOG - SYMMETRISCH - GECENTREERDE AFVOERUITSPARING



- 4 luxe laden symmetrisch (lade indeling zie H.17 pagina 04 & 05)
- gecentreerde afvoersparing
- incl. Viega meubelsifon
- **t.b.v. de 1210 mm wastafelbladen met 1 waskom**
- opliggend of tussenliggend
- greep type C, D of F

| BREEDTE | BESTELNUMMER | | OMSCHRIJVING | AFMETINGEN | PG1 | PG2 |
|---------|---------------------|----------------------|---|----------------------------|-------------|-------------|
| | OPLIGGEND | TUSSENLIIGGEND | | | | |
| 1200 MM | WK 1216 DK-C | WKT 1216 DK-C | greeplijst in kleur opbouw/opleg greep push-to-open | 650h x 450d x 1200b | 1560 | 1743 |
| | WK 1216 DK-D | WKT 1216 DK-D | | | 1560 | 1743 |
| | WK 1216 DK-F | WKT 1216 DK-F | | | 1874 | 2057 |

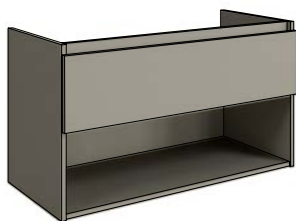
WASTAFELKAST 650 MM HOOG - ASYMMETRISCH - GECENTREERDE AFVOERUITSPARING



- 4 luxe laden asymmetrisch (lade indeling zie H.17 pagina 04 & 05)
- gecentreerde afvoersparing
- incl. Viega meubelsifon
- **t.b.v. de 1210 mm wastafelbladen met 1 waskom**
- opliggend of tussenliggend
- greep type C, D of F
- ladehoogte type C - boven: 234mm / onder: 345mm
- ladehoogte type D/F - boven: 260mm / onder: 377mm

| BREEDTE | BESTELNUMMER | | OMSCHRIJVING | AFMETINGEN | PG1 | PG2 |
|---------|---------------------|----------------------|---|----------------------------|-------------|-------------|
| | OPLIGGEND | TUSSENLIIGGEND | | | | |
| 1200 MM | WK 1217 DK-C | WKT 1217 DK-C | greeplijst in kleur opbouw/opleg greep push-to-open | 650h x 450d x 1200b | 1560 | 1743 |
| | WK 1217 DK-D | WKT 1217 DK-D | | | 1560 | 1743 |
| | WK 1217 DK-F | WKT 1217 DK-F | | | 1874 | 2057 |

WASTAFELKAST 560 MM HOOG - OPEN VAK



- 1 luxe lade + 1 open vak (lade indeling zie H.17 pagina 04 & 05)
- incl. Viega meubelsifon
- opliggend of tussenliggend
- greep type C, D of F
- lade voorzien van bodemuitsparing t.b.v. sifon

| BREEDTE | BESTELNUMMER | | OMSCHRIJVING | AFMETINGEN | PG1 | PG2 |
|---------|---------------|----------------|---|----------------------------|-----|------|
| | OPLIGGEND | TUSSENLIKKEND | | | | |
| 600 MM | WK 600 DKO-C | WKT 600 DKO-C | greeplijst in kleur opbouw/opleg greep push-to-open | 560h x 450d x 600b | 601 | 731 |
| | WK 600 DKO-D | WKT 600 DKO-D | | | 601 | 731 |
| | WK 600 DKO-F | WKT 600 DKO-F | | | 680 | 810 |
| 800 MM | WK 800 DKO-C | WKT 800 DKO-C | greeplijst in kleur opbouw/opleg greep push-to-open | 560h x 450d x 800b | 629 | 782 |
| | WK 800 DKO-D | WKT 800 DKO-D | | | 629 | 782 |
| | WK 800 DKO-F | WKT 800 DKO-F | | | 708 | 862 |
| 1000 MM | WK 1000 DKO-C | WKT 1000 DKO-C | greeplijst in kleur opbouw/opleg greep push-to-open | 560h x 450d x 1000b | 678 | 857 |
| | WK 1000 DKO-D | WKT 1000 DKO-D | | | 678 | 857 |
| | WK 1000 DKO-F | WKT 1000 DKO-F | | | 758 | 937 |
| 1200 MM | WK 1200 DKO-C | WKT 1200 DKO-C | greeplijst in kleur opbouw/opleg greep push-to-open | 560h x 450d x 1200b | 760 | 964 |
| | WK 1200 DKO-D | WKT 1200 DKO-D | | | 760 | 964 |
| | WK 1200 DKO-F | WKT 1200 DKO-F | | | 839 | 1043 |

ALUMINIUM PROFIEL

- profiel uitgevoerd in mat zwart geanodiseerd
- incl. 18 mm paneel verkrijgbaar in alle decor en specials (prijsgroep 2) kleuren
- let op: nooit direct onder een wastafelblad plaatsen i.v.m. afmetingen en bevestiging



| BREEDTE | BESTELNUMMER | OMSCHRIJVING | AFMETINGEN | PG1 | PG2 |
|---------|--------------|--------------|----------------------------|-----|-----|
| 600 MM | ACS 600 | | 280h x 449d x 600b | 517 | 547 |
| 800 MM | ACS 800 | | 280h x 449d x 800b | 547 | 588 |
| 1000 MM | ACS 1000 | | 280h x 449d x 1000b | 582 | 633 |
| 1200 MM | ACS 1200 | | 280h x 449d x 1200b | 620 | 680 |

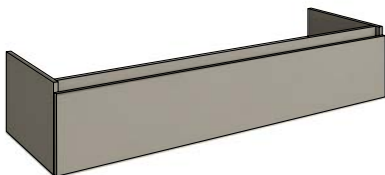
DUSK KERAMIEK



- wastafelblad keramiek
- glanswit (112)
- afvoerplug niet afsluitbaar (zie H.17 pagina 09, 10 & 11)
- vrije muurophanging niet mogelijk

| BREEDTE | BESTELNUMMER | OMSCHRIJVING | AFMETINGEN | PG1 | PG2 |
|---------|--------------------|------------------------------|----------------------------------|------------|-----|
| 1210 MM | WM 1202 DK0 | zonder kraangat | wastafelblad: 15h x 460d x 1210b | 820 | |
| | WM 1202 DK2 | 2 kraangaten (h.o.h. 590 mm) | waskom: 100h x 265d x 440b | 820 | |
| 1410 MM | WM 1402 DK0 | zonder kraangat | wastafelblad: 15h x 460d x 1410b | 925 | |
| | WM 1402 DK2 | 2 kraangaten (h.o.h. 725 mm) | waskom: 100h x 265d x 505b | 925 | |

WASTAFELKAST 280 MM HOOG



- 1 luxe lade (lade indeling zie H.17 pagina 04 & 05)
- incl. 2x Viega meubelsifon
- opliggend of tussenliggend
- greep type C, D of F
- lade voorzien van 2x bodemuitsparing t.b.v. sifon

| BREEDTE | BESTELNUMMER | | OMSCHRIJVING | AFMETINGEN | PG1 | PG2 |
|---------|----------------------|-----------------------|---------------------|----------------------------|------------|------------|
| | OPLIGGEND | TUSSENLIIGGEND | | | | |
| 1200 MM | WK 1225 DK2-C | WKT 1225 DK2-C | greeplijst in kleur | 280h x 450d x 1200b | 793 | 883 |
| | WK 1225 DK2-D | WKT 1225 DK2-D | opbouw/opleg greep | | 793 | 883 |
| | WK 1225 DK2-F | WKT 1225 DK2-F | push-to-open | | 873 | 963 |
| 1400 MM | WK 1425 DK-C | WKT 1425 DK-C | greeplijst in kleur | 280h x 450d x 1400b | 822 | 922 |
| | WK 1425 DK-D | WKT 1425 DK-D | opbouw/opleg greep | | 822 | 922 |
| | WK 1425 DK-F | WKT 1425 DK-F | push-to-open | | 896 | 995 |

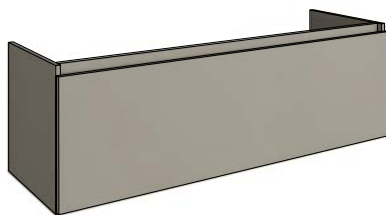
WASTAFELKAST 280 MM HOOG



- 2 luxe laden (lade indeling zie H.17 pagina 04 & 05)
- incl. 2x Viega meubelsifon
- opliggend of tussenliggend
- greep type C, D of F
- laden voorzien van bodemuitsparing t.b.v. sifon

| BREEDTE | BESTELNUMMER | | OMSCHRIJVING | AFMETINGEN | PG1 | PG2 |
|---------|---------------------|-----------------------|---------------------|----------------------------|-------------|-------------|
| | OPLIGGEND | TUSSENLIIGGEND | | | | |
| 1200 MM | WK 1226 DK-C | WKT 1226 DK-C | greeplijst in kleur | 280h x 450d x 1200b | 1003 | 1093 |
| | WK 1226 DK-D | WKT 1226 DK-D | opbouw/opleg greep | | 1003 | 1093 |
| | WK 1226 DK-F | WKT 1226 DK-F | push-to-open | | 1160 | 1251 |
| 1400 MM | WK 1426 DK-C | WKT 1426 DK-C | greeplijst in kleur | 280h x 450d x 1400b | 1054 | 1155 |
| | WK 1426 DK-D | WKT 1426 DK-D | opbouw/opleg greep | | 1054 | 1155 |
| | WK 1426 DK-F | WKT 1426 DK-F | push-to-open | | 1212 | 1313 |

WASTAFELKAST 450 MM HOOG + BINNENLADE



- 1 luxe lade met verborgen binnenlade (lade indeling zie H.17 pagina 04 & 05)
- incl. 2x Viega meubelsifon
- opliggend of tussenliggend
- greep type C, D of F

| BREEDTE | BESTELNUMMER | | OMSCHRIJVING | AFMETINGEN | PG1 | PG2 |
|---------|--------------|----------------|---|----------------------------|------|------|
| | OPLIGGEND | TUSSENLIKKEND | | | | |
| 1200 MM | WK 1202 DK-C | WKT 1202 DK2-C | greeplijst in kleur opbouw/opleg greep push-to-open | 450h x 450d x 1200b | 1095 | 1246 |
| | WK 1202 DK-D | WKT 1202 DK2-D | | | 1095 | 1246 |
| | WK 1202 DK-F | WKT 1202 DK2-F | | | 1175 | 1326 |
| 1400 MM | WK 1402 DK-C | WKT 1402 DK-C | greeplijst in kleur opbouw/opleg greep push-to-open | 450h x 450d x 1400b | 1119 | 1288 |
| | WK 1402 DK-D | WKT 1402 DK-D | | | 1119 | 1288 |
| | WK 1402 DK-F | WKT 1402 DK-F | | | 1197 | 1366 |

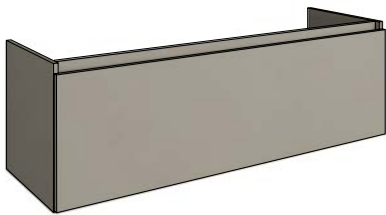
WASTAFELKAST 450 MM HOOG + BINNENLADE



- 2 luxe laden met 2 verborgen binnenladen (lade indeling zie H.17 pagina 04 & 05)
- incl. 2x Viega meubelsifon
- opliggend of tussenliggend
- greep type C, D of F

| BREEDTE | BESTELNUMMER | | OMSCHRIJVING | AFMETINGEN | PG1 | PG2 |
|---------|--------------|---------------|---|----------------------------|------|------|
| | OPLIGGEND | TUSSENLIKKEND | | | | |
| 1200 MM | WK 1203 DK-C | WKT 1203 DK-C | greeplijst in kleur opbouw/opleg greep push-to-open | 450h x 450d x 1200b | 1465 | 1615 |
| | WK 1203 DK-D | WKT 1203 DK-D | | | 1465 | 1615 |
| | WK 1203 DK-F | WKT 1203 DK-F | | | 1621 | 1772 |
| 1400 MM | WK 1403 DK-C | WKT 1403 DK-C | greeplijst in kleur opbouw/opleg greep push-to-open | 450h x 450d x 1400b | 1524 | 1692 |
| | WK 1403 DK-D | WKT 1403 DK-D | | | 1524 | 1692 |
| | WK 1403 DK-F | WKT 1403 DK-F | | | 1681 | 1849 |

WASTAFELKAST 450 MM HOOG - ZONDER BINNENLADE



- 1 luxe lade (lade indeling zie H.17 pagina 04 & 05)
- incl. 2x Viega meubelsifon
- ophliggend of tussenliggend
- greep type C, D of F

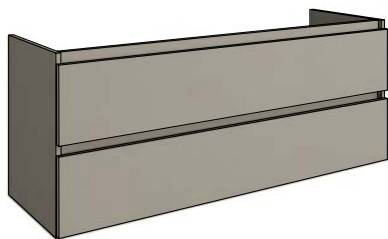
| BREEDTE | BESTELNUMMER | | OMSCHRIJVING | AFMETINGEN | PG1 | PG2 |
|---------|----------------------|-----------------------|---|----------------------------|------------|-------------|
| | OPLIGGEND | TUSSENLIIGGEND | | | | |
| 1200 MM | WK 1207 DK2-C | WKT 1207 DK2-C | greeplijst in kleur opbouw/opleg greep push-to-open | 450h x 450d x 1200b | 838 | 974 |
| | WK 1207 DK2-D | WKT 1207 DK2-D | | | 838 | 974 |
| | WK 1207 DK2-F | WKT 1207 DK2-F | | | 917 | 1053 |
| 1400 MM | WK 1407 DK-C | WKT 1407 DK-C | greeplijst in kleur opbouw/opleg greep push-to-open | 450h x 450d x 1400b | 868 | 1017 |
| | WK 1407 DK-D | WKT 1407 DK-D | | | 868 | 1017 |
| | WK 1407 DK-F | WKT 1407 DK-F | | | 947 | 1096 |

WASTAFELKAST 450 MM HOOG - ZONDER BINNENLADE



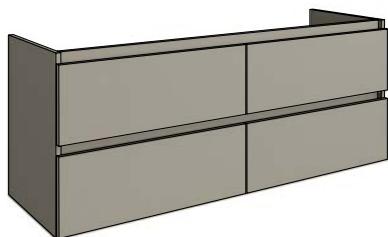
- 2 luxe laden (lade indeling zie H.17 pagina 04 & 05)
- incl. 2x Viega meubelsifon
- ophliggend of tussenliggend
- greep type C, D of F

| BREEDTE | BESTELNUMMER | | OMSCHRIJVING | AFMETINGEN | PG1 | PG2 |
|---------|---------------------|----------------------|---|----------------------------|-------------|-------------|
| | OPLIGGEND | TUSSENLIIGGEND | | | | |
| 1200 MM | WK 1208 DK-C | WKT 1208 DK-C | greeplijst in kleur opbouw/opleg greep push-to-open | 450h x 450d x 1200b | 1115 | 1250 |
| | WK 1208 DK-D | WKT 1208 DK-D | | | 1115 | 1250 |
| | WK 1208 DK-F | WKT 1208 DK-F | | | 1274 | 1409 |
| 1400 MM | WK 1408 DK-C | WKT 1408 DK-C | greeplijst in kleur opbouw/opleg greep push-to-open | 450h x 450d x 1400b | 1174 | 1327 |
| | WK 1408 DK-D | WKT 1408 DK-D | | | 1174 | 1327 |
| | WK 1408 DK-F | WKT 1408 DK-F | | | 1332 | 1486 |

WASTAFELKAST 560 MM HOOG - SYMMETRISCH

- 2 luxe laden symmetrisch (lade indeling zie H.17 pagina 04 & 05)
- incl. 2x Viega meubelsifon
- opliggend of tussenliggend
- greep type C, D of F
- bovenste lade achterwand incl. 2x inzetstuk t.b.v. sifon

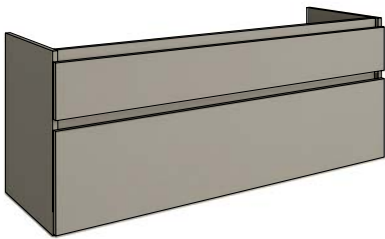
| BREEDTE | BESTELNUMMER | | OMSCHRIJVING | AFMETINGEN | PG1 | PG2 |
|---------|---------------|----------------|---|----------------------------|------|------|
| | OPLIGGEND | TUSSENLIKKEND | | | | |
| 1200 MM | WK 1200 DK2-C | WKT 1200 DK2-C | greeplijst in kleur opbouw/opleg greep push-to-open | 560h x 450d x 1200b | 1114 | 1275 |
| | WK 1200 DK2-D | WKT 1200 DK2-D | | | 1114 | 1275 |
| | WK 1200 DK2-F | WKT 1200 DK2-F | | | 1272 | 1433 |
| 1400 MM | WK 1400 DK-C | WKT 1400 DK-C | greeplijst in kleur opbouw/opleg greep push-to-open | 560h x 450d x 1400b | 1148 | 1326 |
| | WK 1400 DK-D | WKT 1400 DK-D | | | 1148 | 1326 |
| | WK 1400 DK-F | WKT 1400 DK-F | | | 1307 | 1484 |

WASTAFELKAST 560 MM HOOG - SYMMETRISCH

- 4 luxe laden symmetrisch (lade indeling zie H.17 pagina 04 & 05)
- incl. 2x Viega meubelsifon
- opliggend of tussenliggend
- greep type C, D of F
- bovenste laden achterwand incl. inzetstuk t.b.v. sifon

| BREEDTE | BESTELNUMMER | | OMSCHRIJVING | AFMETINGEN | PG1 | PG2 |
|---------|--------------|---------------|---|----------------------------|------|------|
| | OPLIGGEND | TUSSENLIKKEND | | | | |
| 1200 MM | WK 1204 DK-C | WKT 1204 DK-C | greeplijst in kleur opbouw/opleg greep push-to-open | 560h x 450d x 1200b | 1524 | 1685 |
| | WK 1204 DK-D | WKT 1204 DK-D | | | 1524 | 1685 |
| | WK 1204 DK-F | WKT 1204 DK-F | | | 1839 | 2000 |
| 1400 MM | WK 1404 DK-C | WKT 1404 DK-C | greeplijst in kleur opbouw/opleg greep push-to-open | 560h x 450d x 1400b | 1567 | 1743 |
| | WK 1404 DK-D | WKT 1404 DK-D | | | 1567 | 1743 |
| | WK 1404 DK-F | WKT 1404 DK-F | | | 1883 | 2060 |

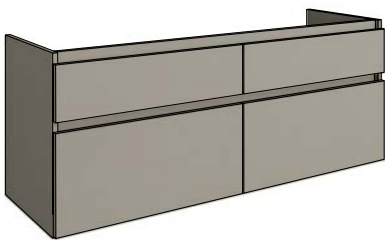
WASTAFELKAST 560 MM HOOG - ASYMMETRISCH



- 2 luxe laden asymmetrisch (lade indeling zie H.17 pagina 04 & 05)
- incl. 2x Viega meubelsifon
- ophliggend of tussenliggend
- greep type C, D of F
- ladehoogte type C - boven: 175mm / onder: 315mm
- ladehoogte type D/F - boven: 205mm / onder: 343mm
- bovenste lade 2x voorzien van bodemuitsparing t.b.v. sifon

| BREEDTE | BESTELNUMMER | | OMSCHRIJVING | AFMETINGEN | PG1 | PG2 |
|---------|----------------------|-----------------------|---|----------------------------|-------------|-------------|
| | OPLIGGEND | TUSSENLIIGGEND | | | | |
| 1200 MM | WK 1205 DK2-C | WKT 1205 DK2-C | greeplijst in kleur opbouw/opleg greep push-to-open | 560h x 450d x 1200b | 1114 | 1275 |
| | WK 1205 DK2-D | WKT 1205 DK2-D | | | 1114 | 1275 |
| | WK 1205 DK2-F | WKT 1205 DK2-F | | | 1272 | 1433 |
| 1400 MM | WK 1405 DK-C | WKT 1405 DK-C | greeplijst in kleur opbouw/opleg greep push-to-open | 560h x 450d x 1400b | 1148 | 1326 |
| | WK 1405 DK-D | WKT 1405 DK-D | | | 1148 | 1326 |
| | WK 1405 DK-F | WKT 1405 DK-F | | | 1307 | 1484 |

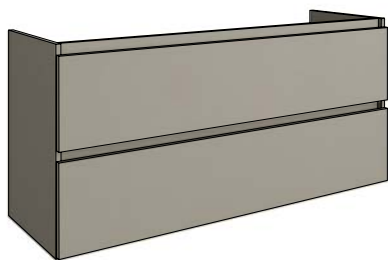
WASTAFELKAST 560 MM HOOG - ASYMMETRISCH



- 4 luxe laden asymmetrisch (lade indeling zie H.17 pagina 04 & 05)
- incl. 2x Viega meubelsifon
- ophliggend of tussenliggend
- greep type C, D of F
- ladehoogte type C - boven: 175mm / onder: 315mm
- ladehoogte type D/F - boven: 205mm / onder: 343mm
- bovenste laden voorzien van bodemuitsparing t.b.v. sifon

| BREEDTE | BESTELNUMMER | | OMSCHRIJVING | AFMETINGEN | PG1 | PG2 |
|---------|---------------------|----------------------|---|----------------------------|-------------|-------------|
| | OPLIGGEND | TUSSENLIIGGEND | | | | |
| 1200 MM | WK 1245 DK-C | WKT 1245 DK-C | greeplijst in kleur opbouw/opleg greep push-to-open | 560h x 450d x 1200b | 1524 | 1685 |
| | WK 1245 DK-D | WKT 1245 DK-D | | | 1524 | 1685 |
| | WK 1245 DK-F | WKT 1245 DK-F | | | 1839 | 2000 |
| 1400 MM | WK 1445 DK-C | WKT 1445 DK-C | greeplijst in kleur opbouw/opleg greep push-to-open | 560h x 450d x 1400b | 1567 | 1743 |
| | WK 1445 DK-D | WKT 1445 DK-D | | | 1567 | 1743 |
| | WK 1445 DK-F | WKT 1445 DK-F | | | 1883 | 2060 |

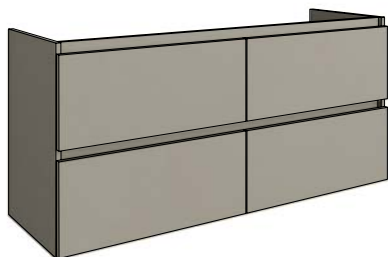
WASTAFELKAST 650 MM HOOG - SYMMETRISCH



- 2 luxe laden symmetrisch (lade indeling zie H.17 pagina 04 & 05)
- incl. 2x Viega meubelsifon
- opliggend of tussenliggend
- greep type C, D of F
- bovenste lade achterwand incl. 2x inzetstuk t.b.v. sifon

| BREEDTE | BESTELNUMMER | | OMSCHRIJVING | AFMETINGEN | PG1 | PG2 |
|---------|---------------|----------------|---|----------------------------|------|------|
| | OPLIGGEND | TUSSENLIKKEND | | | | |
| 1200 MM | WK 1265 DK2-C | WKT 1265 DK2-C | greeplijst in kleur opbouw/opleg greep push-to-open | 650h x 450d x 1200b | 1173 | 1357 |
| | WK 1265 DK2-D | WKT 1265 DK2-D | | | 1173 | 1357 |
| | WK 1265 DK2-F | WKT 1265 DK2-F | | | 1330 | 1514 |
| 1400 MM | WK 1465 DK-C | WKT 1465 DK-C | greeplijst in kleur opbouw/opleg greep push-to-open | 650h x 450d x 1400b | 1217 | 1421 |
| | WK 1465 DK-D | WKT 1465 DK-D | | | 1217 | 1421 |
| | WK 1465 DK-F | WKT 1465 DK-F | | | 1375 | 1577 |

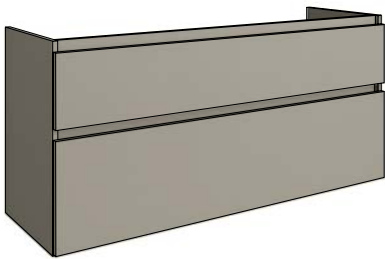
WASTAFELKAST 650 MM HOOG - SYMMETRISCH



- 4 luxe laden symmetrisch (lade indeling zie H.17 pagina 04 & 05)
- incl. 2x Viega meubelsifon
- opliggend of tussenliggend
- greep type C, D of F
- bovenste laden achterwand incl. inzetstuk t.b.v. sifon

| BREEDTE | BESTELNUMMER | | OMSCHRIJVING | AFMETINGEN | PG1 | PG2 |
|---------|--------------|---------------|---|----------------------------|------|------|
| | OPLIGGEND | TUSSENLIKKEND | | | | |
| 1200 MM | WK 1206 DK-C | WKT 1206 DK-C | greeplijst in kleur opbouw/opleg greep push-to-open | 650h x 450d x 1200b | 1560 | 1743 |
| | WK 1206 DK-D | WKT 1206 DK-D | | | 1560 | 1743 |
| | WK 1206 DK-F | WKT 1206 DK-F | | | 1874 | 2057 |
| 1400 MM | WK 1406 DK-C | WKT 1406 DK-C | greeplijst in kleur opbouw/opleg greep push-to-open | 650h x 450d x 1400b | 1609 | 1812 |
| | WK 1406 DK-D | WKT 1406 DK-D | | | 1609 | 1812 |
| | WK 1406 DK-F | WKT 1406 DK-F | | | 1924 | 2126 |

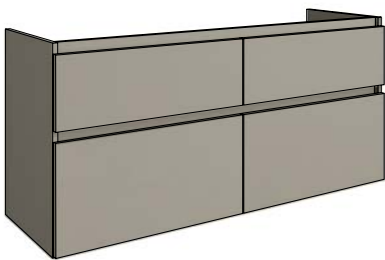
WASTAFELKAST 650 MM HOOG - ASYMMETRISCH



- 2 luxe laden asymmetrisch (lade indeling zie H.17 pagina 04 & 05)
- incl. 2x Viega meubelsifon
- ophliggend of tussenliggend
- greep type C, D of F
- ladehoogte type C - boven: 234mm / onder: 345mm
- ladehoogte type D/F - boven: 260mm / onder: 377mm
- bovenste lade achterwand incl. 2x inzetstuk t.b.v. sifon

| BREEDTE | BESTELNUMMER | | OMSCHRIJVING | AFMETINGEN | PG1 | PG2 |
|---------|----------------------|-----------------------|---|----------------------------|-------------|-------------|
| | OPLIGGEND | TUSSENLIIGGEND | | | | |
| 1200 MM | WK 1266 DK2-C | WKT 1266 DK2-C | greeplijst in kleur opbouw/opleg greep push-to-open | 650h x 450d x 1200b | 1173 | 1357 |
| | WK 1266 DK2-D | WKT 1266 DK2-D | | | 1173 | 1357 |
| | WK 1266 DK2-F | WKT 1266 DK2-F | | | 1330 | 1514 |
| 1400 MM | WK 1466 DK-C | WKT 1466 DK-C | greeplijst in kleur opbouw/opleg greep push-to-open | 650h x 450d x 1400b | 1217 | 1421 |
| | WK 1466 DK-D | WKT 1466 DK-D | | | 1217 | 1421 |
| | WK 1466 DK-F | WKT 1466 DK-F | | | 1375 | 1577 |

WASTAFELKAST 650 MM HOOG - ASYMMETRISCH



- 4 luxe laden asymmetrisch (lade indeling zie H.17 pagina 04 & 05)
- incl. 2x Viega meubelsifon
- ophliggend of tussenliggend
- greep type C, D of F
- ladehoogte type C - boven: 234mm / onder: 345mm
- ladehoogte type D/F - boven: 260mm / onder: 377mm
- bovenste laden achterwand incl. inzetstuk t.b.v. sifon

| BREEDTE | BESTELNUMMER | | OMSCHRIJVING | AFMETINGEN | PG1 | PG2 |
|---------|---------------------|----------------------|---|----------------------------|-------------|-------------|
| | OPLIGGEND | TUSSENLIIGGEND | | | | |
| 1200 MM | WK 1246 DK-C | WKT 1246 DK-C | greeplijst in kleur opbouw/opleg greep push-to-open | 650h x 450d x 1200b | 1560 | 1743 |
| | WK 1246 DK-D | WKT 1246 DK-D | | | 1560 | 1743 |
| | WK 1246 DK-F | WKT 1246 DK-F | | | 1874 | 2057 |
| 1400 MM | WK 1446 DK-C | WKT 1446 DK-C | greeplijst in kleur opbouw/opleg greep push-to-open | 650h x 450d x 1400b | 1609 | 1812 |
| | WK 1446 DK-D | WKT 1446 DK-D | | | 1609 | 1812 |
| | WK 1446 DK-F | WKT 1446 DK-F | | | 1924 | 2126 |

WASTAFELKAST 560 MM HOOG - OPEN VAK



- 1 luxe lade + 1 open vak (lade indeling zie H.17 pagina 04 & 05)
- incl. 2x Viega meubelsifon
- ophliggend of tussenliggend
- greep type C, D of F
- lade voorzien van 2x bodemuitsparing t.b.v. sifon

| BREEDTE | BESTELNUMMER | | OMSCHRIJVING | AFMETINGEN | PG1 | PG2 |
|---------|----------------|-----------------|---|----------------------------|-----|------|
| | OPLIGGEND | TUSSENLIIGGEND | | | | |
| 1200 MM | WK 1200 DKO2-C | WKT 1200 DKO2-C | greeplijst in kleur opbouw/opleg greep push-to-open | 560h x 450d x 1200b | 760 | 964 |
| | WK 1200 DKO2-D | WKT 1200 DKO2-D | | | 760 | 964 |
| | WK 1200 DKO2-F | WKT 1200 DKO2-F | | | 839 | 1043 |
| 1400 MM | WK 1400 DKO-C | WKT 1400 DKO-C | greeplijst in kleur opbouw/opleg greep push-to-open | 560h x 450d x 1400b | 918 | 1148 |
| | WK 1400 DKO-D | WKT 1400 DKO-D | | | 918 | 1148 |
| | WK 1400 DKO-F | WKT 1400 DKO-F | | | 998 | 1227 |

WASTAFELKAST 560 MM HOOG - OPEN VAK



- 2 luxe laden + 1 open vak (lade indeling zie H.17 pagina 04 & 05)
- incl. 2x Viega meubelsifon
- ophliggend of tussenliggend
- greep type C, D of F
- laden voorzien van bodemuitsparing t.b.v. sifon

| BREEDTE | BESTELNUMMER | | OMSCHRIJVING | AFMETINGEN | PG1 | PG2 |
|---------|---------------|----------------|---|----------------------------|------|------|
| | OPLIGGEND | TUSSENLIIGGEND | | | | |
| 1200 MM | WK 1202 DKO-C | WKT 1202 DKO-C | greeplijst in kleur opbouw/opleg greep push-to-open | 560h x 450d x 1200b | 973 | 1179 |
| | WK 1202 DKO-D | WKT 1202 DKO-D | | | 973 | 1179 |
| | WK 1202 DKO-F | WKT 1202 DKO-F | | | 1131 | 1337 |
| 1400 MM | WK 1402 DKO-C | WKT 1402 DKO-C | greeplijst in kleur opbouw/opleg greep push-to-open | 560h x 450d x 1400b | 1043 | 1273 |
| | WK 1402 DKO-D | WKT 1402 DKO-D | | | 1043 | 1273 |
| | WK 1402 DKO-F | WKT 1402 DKO-F | | | 1201 | 1431 |

ALUMINIUM PROFIEL

- profiel uitgevoerd in mat zwart geanodiseerd
- incl. 18 mm paneel verkrijgbaar in alle decor en specials (prijsgroep 2) kleuren
- let op: nooit direct onder een wastafelblad plaatsen i.v.m. afmetingen en bevestiging



| BREEDTE | BESTELNUMMER | OMSCHRIJVING | AFMETINGEN | PG1 | PG2 |
|---------|-----------------|--------------|----------------------------|------------|------------|
| 1200 MM | ACS 1200 | | 280h x 449d x 1200b | 620 | 680 |
| 1400 MM | ACS 1400 | | 280h x 449d x 1400b | 649 | 720 |

ALUMINIUM PROFIEL

- 2x profiel uitgevoerd in mat zwart geanodiseerd
- incl. 18 mm paneel verkrijgbaar in alle decor en specials (prijsgroep 2) kleuren
- let op: nooit direct onder een wastafelblad plaatsen i.v.m. afmetingen en bevestiging
- **let op: weergegeven prijzen zijn voor 2 frames gecombineerd**



| BREEDTE | BESTELNUMMER | OMSCHRIJVING | AFMETINGEN | PG1 | PG2 |
|---------|-------------------|--------------|----------------------------|-------------|-------------|
| 1200 MM | 2x ACS 600 | | 280h x 449d x 1200b | 1033 | 1092 |
| 1400 MM | 2x ACS 700 | | 280h x 449d x 1400b | 1055 | 1127 |

